

PROPRIETÀ: COMUNI DI CERNATELO, GATTEL, GAMBETTOLA, LONGHINI, MONTANO E RINGHIEREDO

UBICAZIONE: COMUNI DI CERNATELO, GATTEL, GAMBETTOLA, LONGHINI, MONTANO E RINGHIEREDO

OBIETTIVO: PORTA COLABILE LUNGO IL TORRENTE ROSSA NEI COMUNI DI CERNATELO, GATTEL, BANDO DI FINANZIAMENTO "PR 1931/2020-2022" - AZIONE 2 DEL BANDO PER FAVORIRE LA CUI ALLA RECUPERO DI CUIVA RESIDUALE EGGI BEL 1775/2023.

CONTENUTO: Trattati da 1 a 19) Schematizza  
Sezioni di progetto

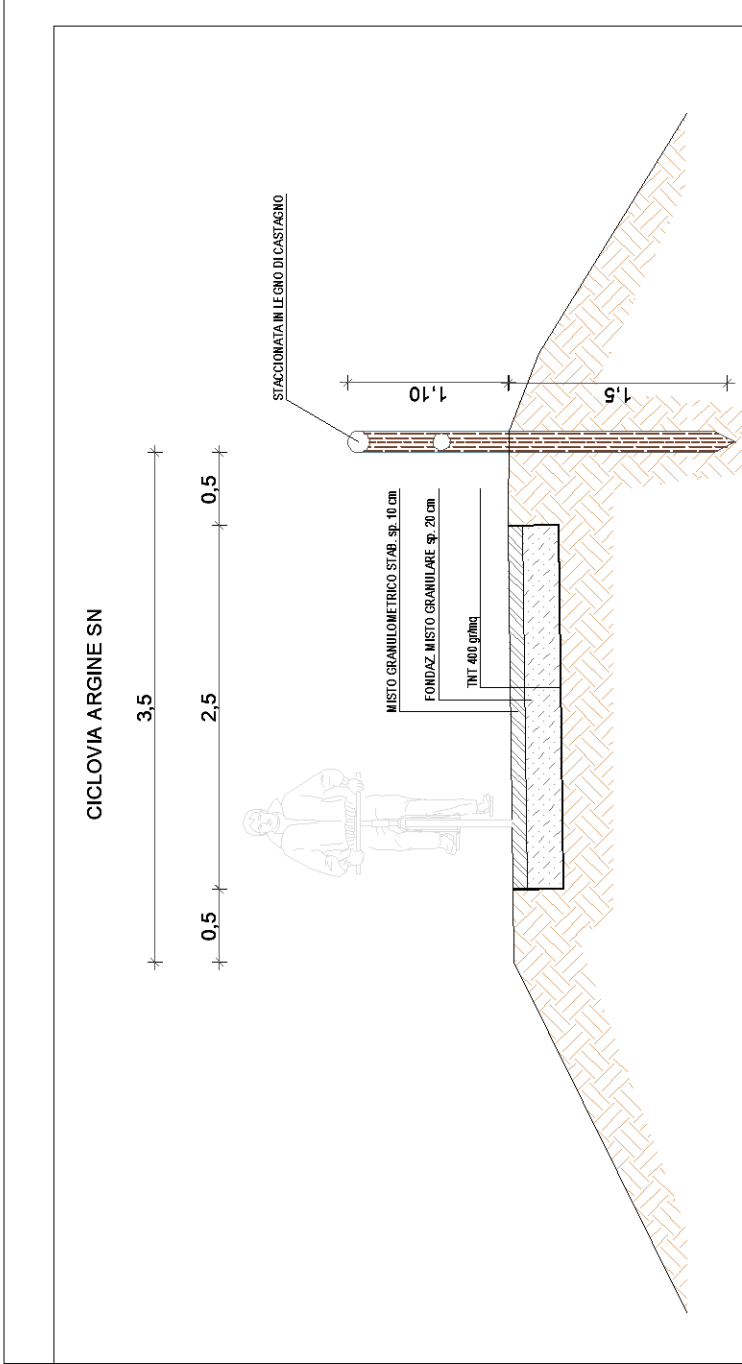
PROGETTISTA: LAND ARCHITETTURA  
DOT. LINDA VASTARINI, LAND VASTARINI ASSOCIATI (MANOVA TARD)

P.F.T.E. BLANDITO  
Data 10/09/2025

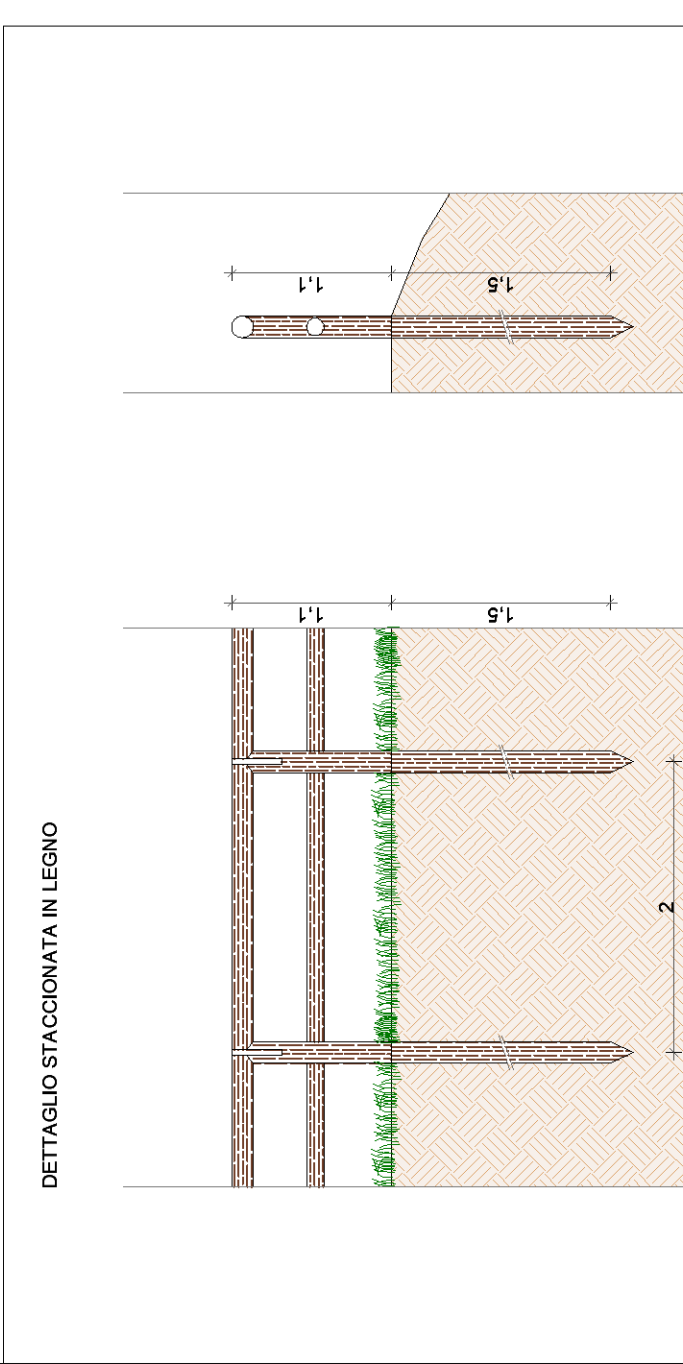
T38  
Scala 1:100

PRIMA COMPILAZIONE: TARDIO E PRIMA PROGETTISTA

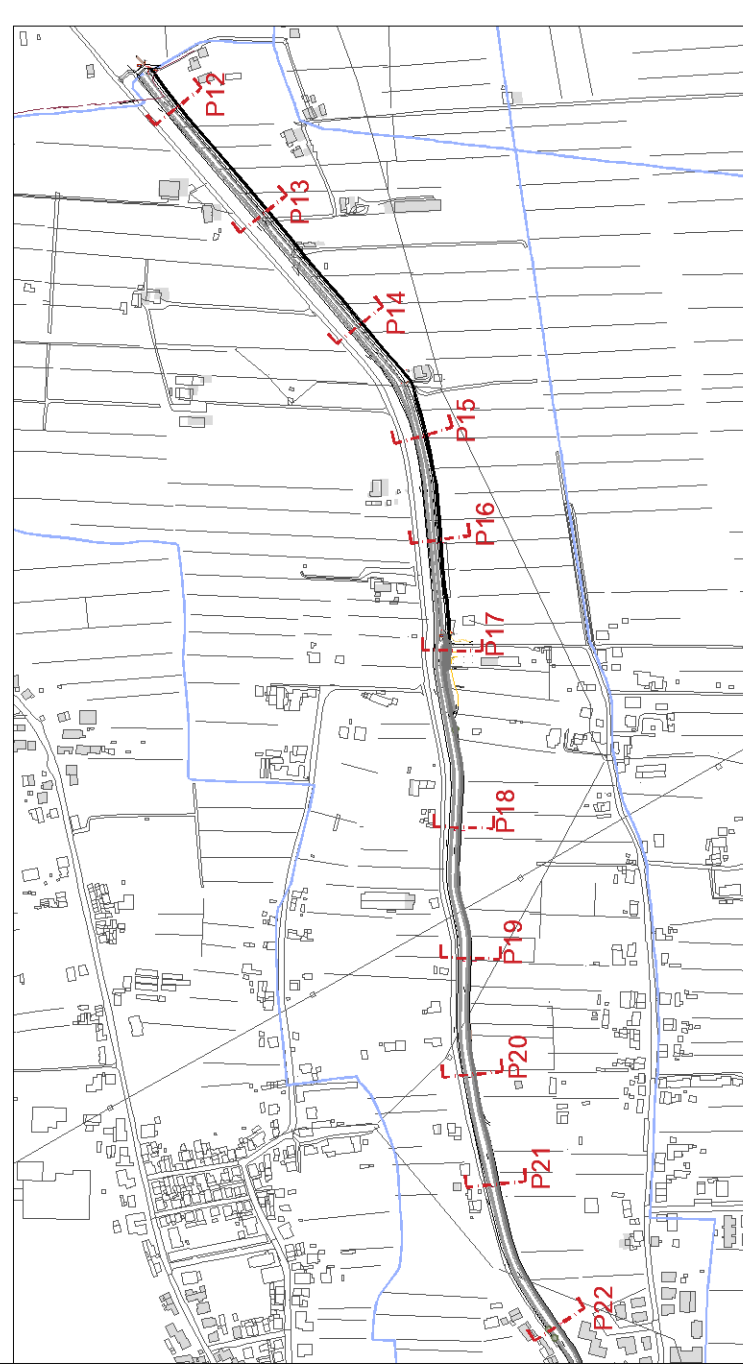
LAND ARCHITETTURA  
Via S. Maria Maddalena, 10 - 20121 Milano (MI)  
Tel. +39 02 88888888 | Email: info@land.it | Website: www.land.it



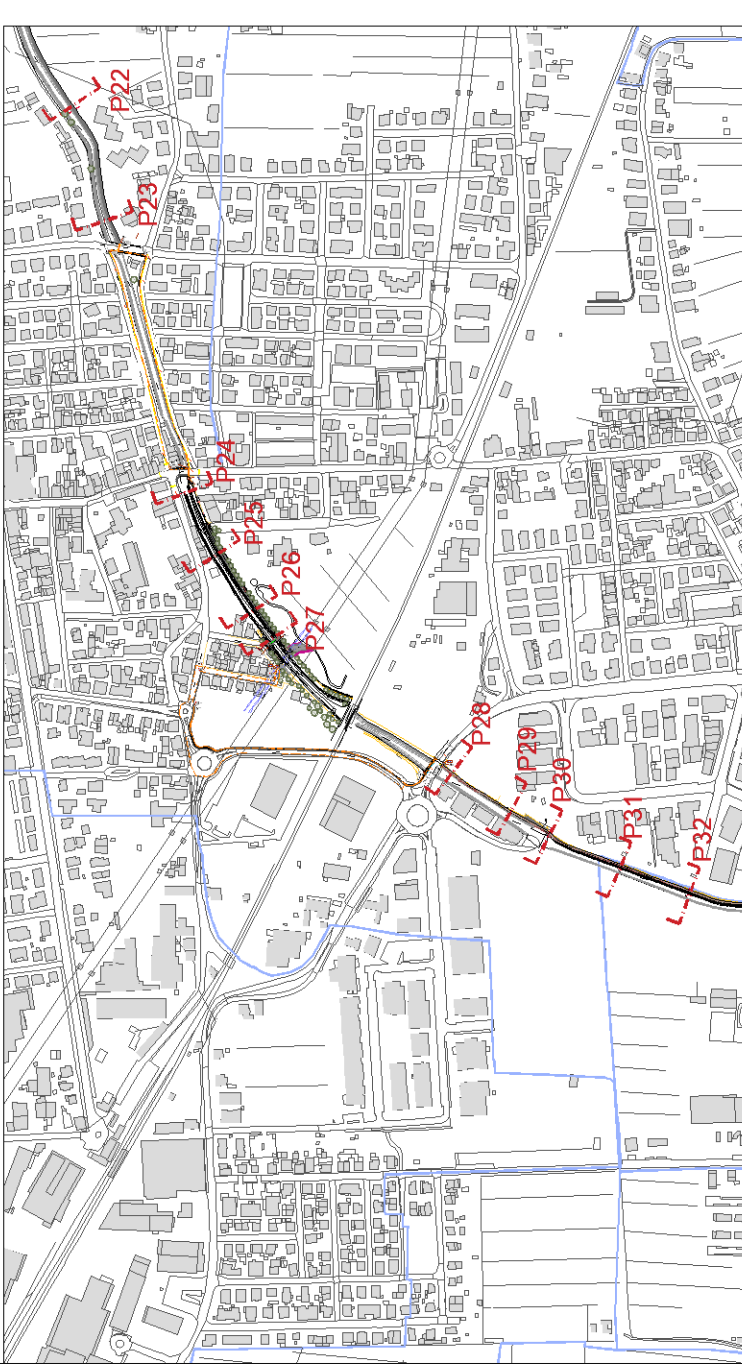
DETTAGLIO STRATIGRAFIA PERCORSO SU ARGINE E STACCONATA  
Scala 1:100



DETTAGLIO STACCONATA IN LEGNO  
Scala 1:100



NAVIGATORE PUNTI DI SEZIONE



NAVIGATORE PUNTI DI SEZIONE

